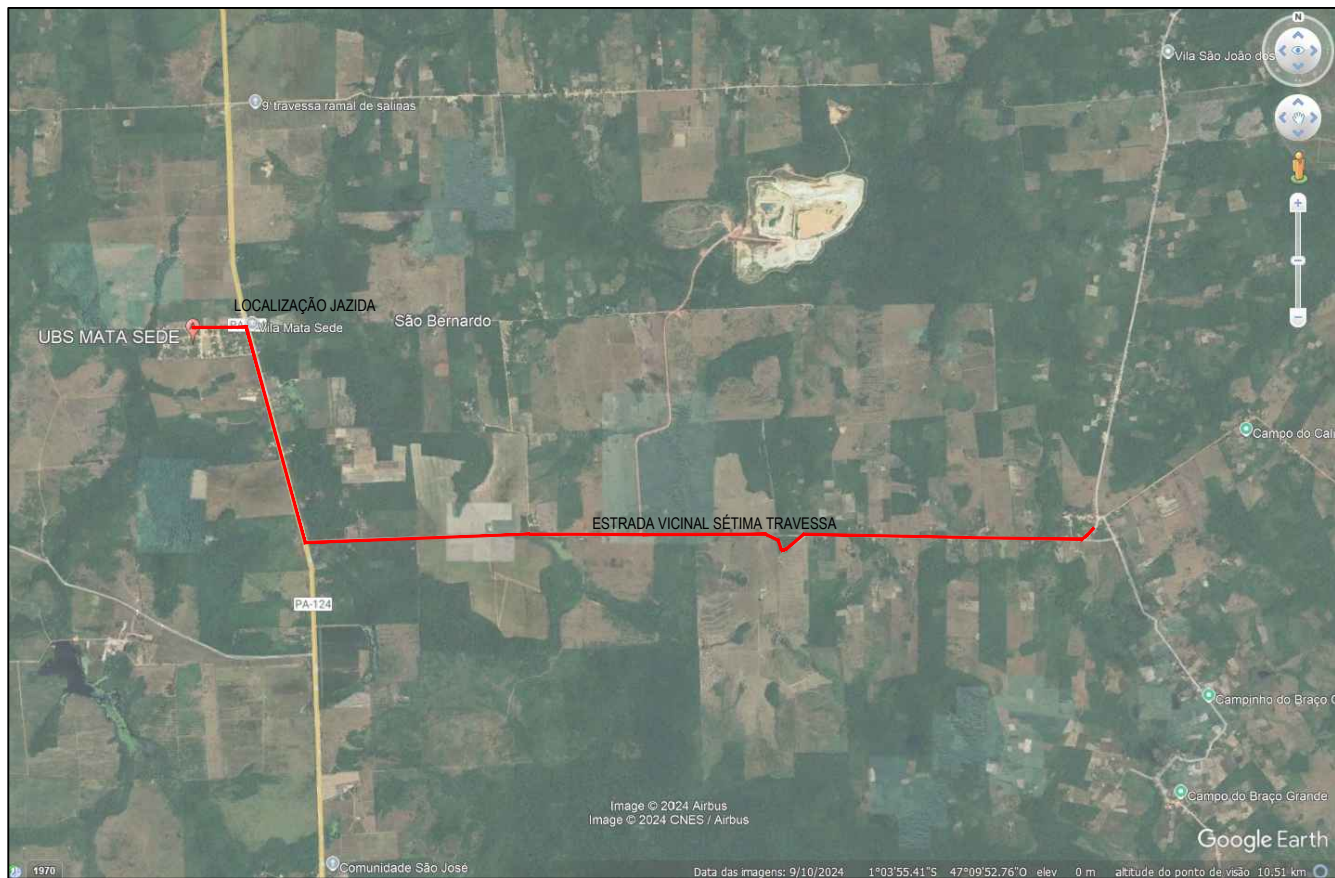
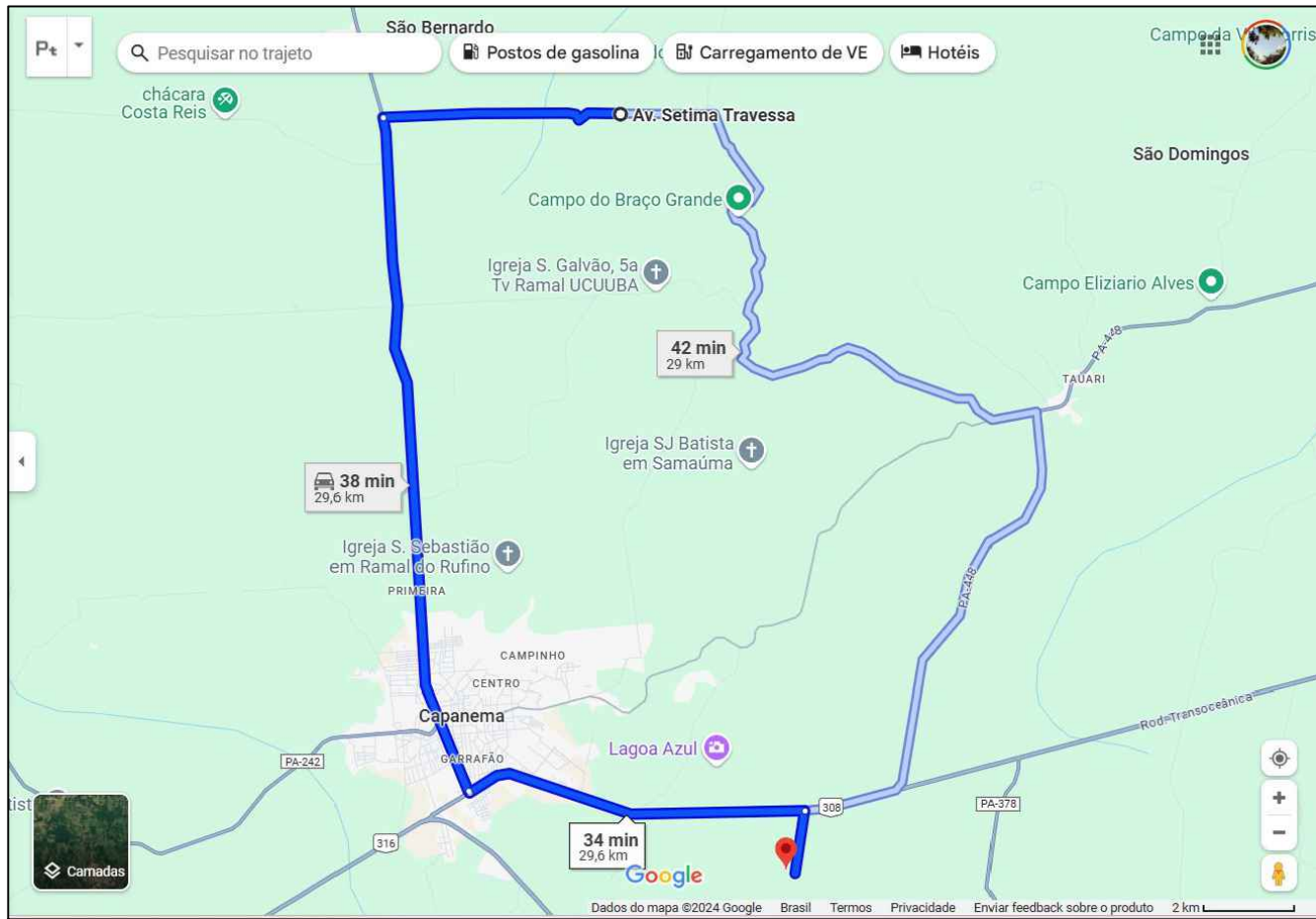


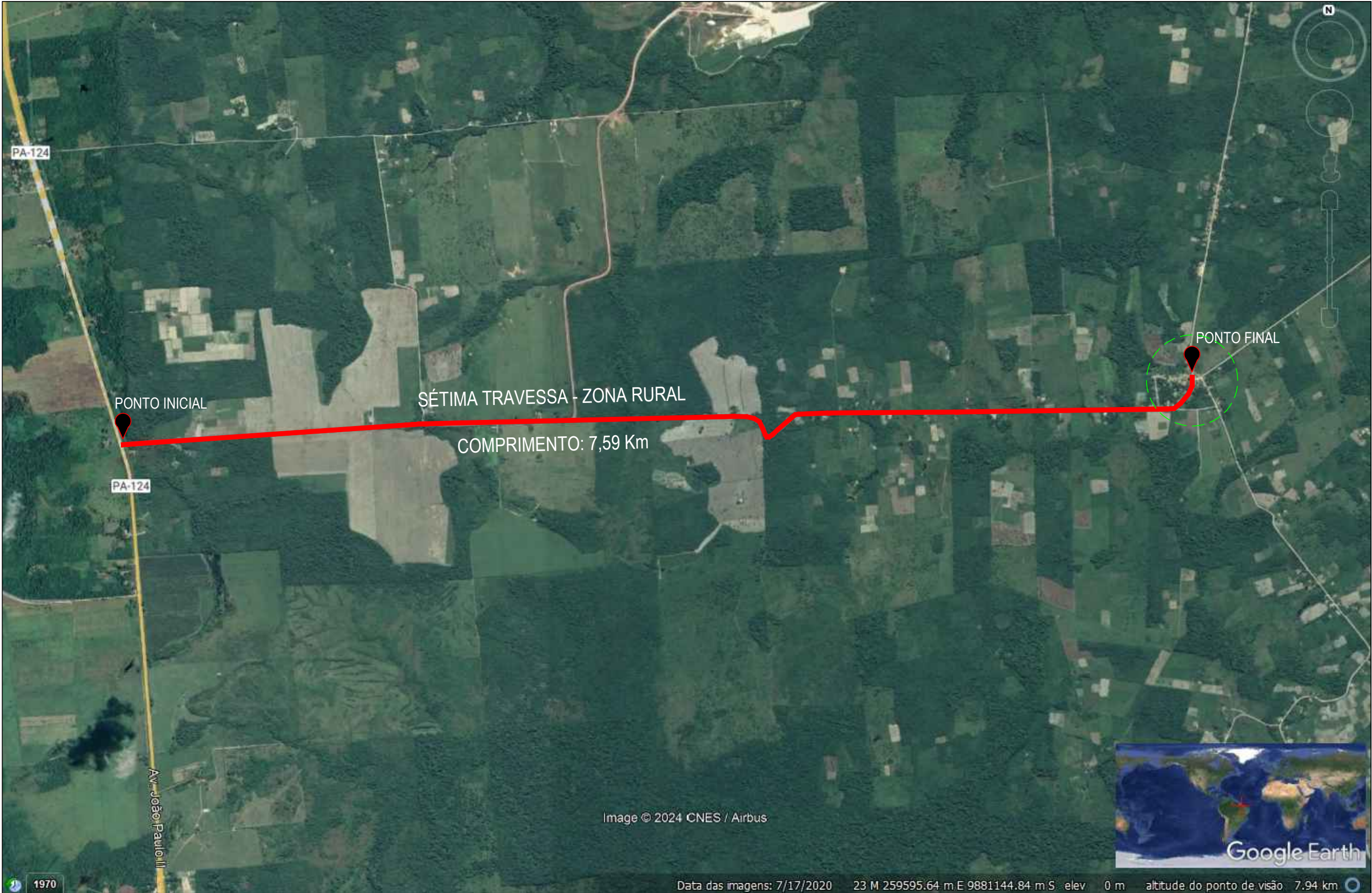
LOCALIZAÇÃO SEM ESCALA



LOCALIZAÇÃO DA JAZIDA SEM ESCALA



LOCALIZAÇÃO DO BOTA FORA SEM ESCALA



LOCALIZAÇÃO - SÉTIMA TRAVESSA SEM ESCALA

TRECHO A SER RECUPERADO

PERÍMETRO URBANO - VILA SÃO LEANDRO

QUADRO DE TRECHOS						
TRECHO	P INICIAL		P FINAL		ESTACAS	DISTÂNCIA
	LATITUDE	LONGITUDE	LATITUDE	LONGITUDE		
1	-1.073601°	-47.194024°	-1.073299°	-47.185096°	E0 - E50	1000,00m
2	-1.073299°	-47.185096°	-1.072914°	-47.176248°	E51 - E100	1000,00m
3	-1.072914°	-47.176248°	-1.072814°	-47.166966°	E101 - E150	1000,00m
4	-1.072814°	-47.166966°	-1.072760°	-47.158023°	E151 - E200	1000,00m
5	-1.072760°	-47.158023°	-1.072756°	-47.150183°	E201 - E250	1000,00m
6	-1.072756°	-47.150183°	-1.072858°	-47.141187°	E251 - E300	1000,00m
7	-1.072858°	-47.141187°	-1.073015°	-47.132198°	E301 - E350	1000,00m
8	-1.073015°	-47.132198°	-1.071327°	-47.129680°	E351-E370+15,443	590,00m

QUADRO QUANTITATIVO GERAL - SÉTIMA TRAVESSA / ZONA RURAL								
PONTO INICIAL		PONTO FINAL		LARGURA (m)	EXTENSÃO (Km)	ATERRO		
LATITUDE	LONGITUDE	LATITUDE	LONGITUDE			ÁREA (m²)	VOLUME (m³)	TRANSPORTE (TXKM)
-1.073601°	-47.194024°	-1.072925°	-47.130882°	6,00	7590,00	45540,00	9.108,00	60.795,00
ÁREA DE RECUPERAÇÃO							45.540,00 m²	
UNIDADES DE BUEIROS DUPLOS TUBULARES DE CONCRETO							3 UNIDADES	
PLACA DE SINALIZAÇÃO DE REGULAMENTAÇÃO EM AÇO COM PELÍCULA RETRORREFLETIVA COM SUPORTE EM MADEIRA IMUNIZADA							15 UNIDADES	
PLACA DE SINALIZAÇÃO DE ADVERTÊNCIA EM AÇO COM PELÍCULA RETRORREFLETIVA COM SUPORTE EM MADEIRA IMUNIZADA							7 UNIDADES	
PLACA DE SINALIZAÇÃO DE INDICAÇÃO EM AÇO COM PELÍCULA RETRORREFLETIVA COM SUPORTE EM MADEIRA IMUNIZADA							2 UNIDADES	

OBRA

PROJETO DE RECUPERAÇÃO DE VICINAL

TRAVESSA SÉTIMA TRAVESSA CEP: 68.700.000 CAPANEMA/PA

CONTEÚDO

PROJETO URBANO

SÉTIMA TRAVESSA

PLANTA DE LOCALIZAÇÃO - QUADRO QUANTITATIVO GERAL

ARQUITETA

ENG. Tayrine Kirna Silveira

CREA-PA Nº 151035882-0

PROPRIETÁRIO

PREFEITURA MUNICIPAL DE CAPANEMA

CNPJ:05.149.091/0001-45

CAPANEMA SEPLAN

ENDEREÇO:
Rua João Pessoa nº 148
Centro | Capanema | Pará | CEP 68.700.020
FONES:
(91) 34625893
E-MAIL:
seplanejamento2017@gmail.com

PRANCHA

01

24